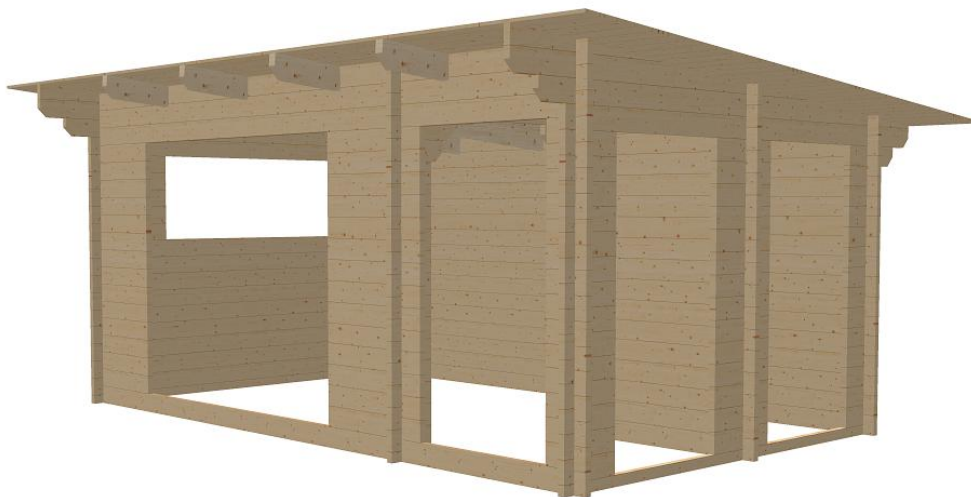


Ihr Projekt


Freizeithaus Granada



WARUM SIND WIR DIE BESTE AUSWAHL FÜR DAS PROJEKT?  
Alle Informationen sehen Sie auf der nächsten Seite.

Haben Sie Fragen?

Bitte zögern Sie nicht, rufen Sie uns an.

 07289/89770

 [office@schweitzer-holz.at](mailto:office@schweitzer-holz.at)

Fenster und Türen sind mit hochwertigen Schlössern und Griffen ausgestattet. Alles kommt komplett montiert.

Gehobelte Dachbretter schaffen ein ästhetisches Bild im Inneren des Hauses. Die Dachbretter können 19 mm oder 28 mm sein.

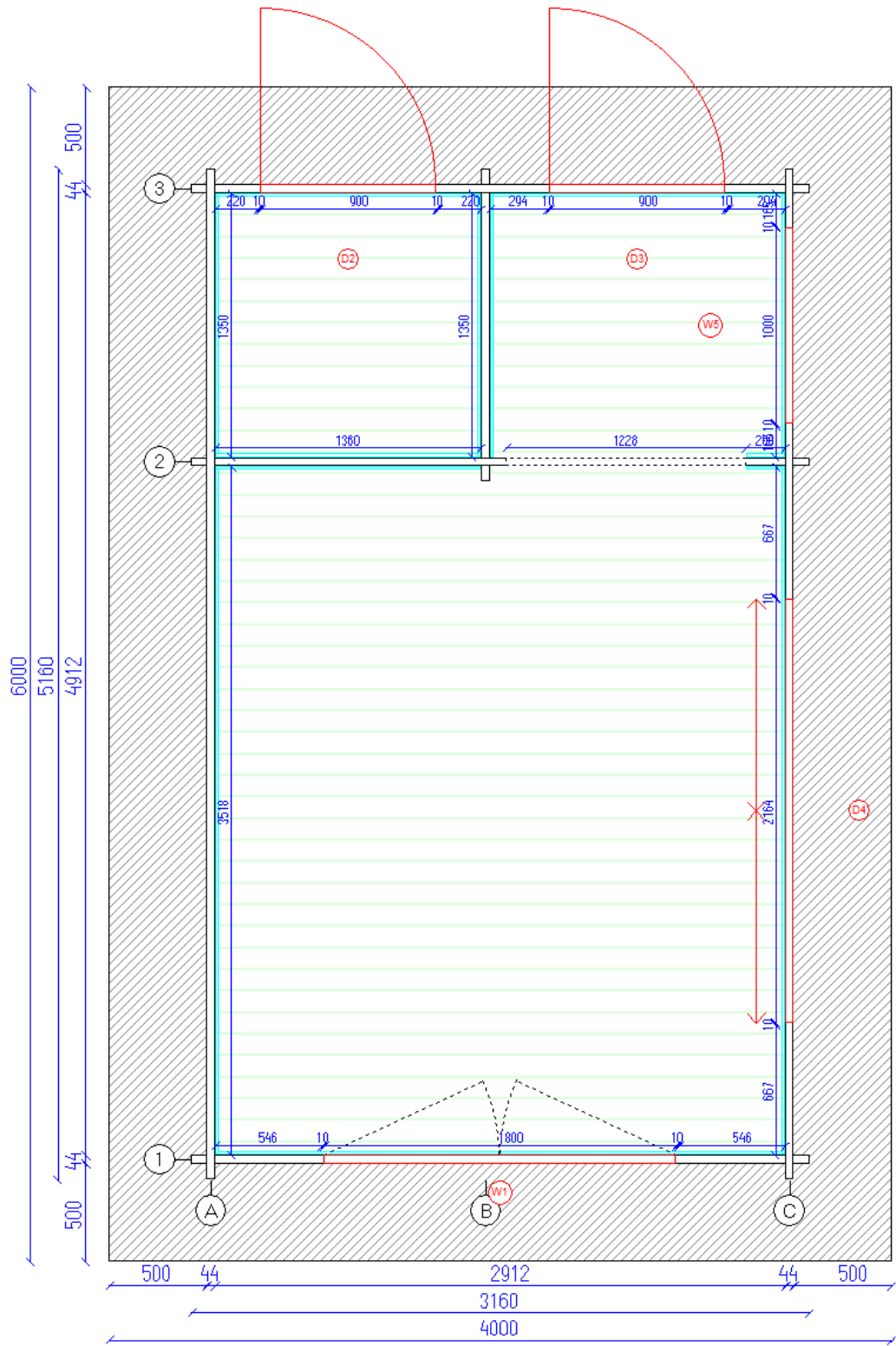
Leimbinder als Standard.

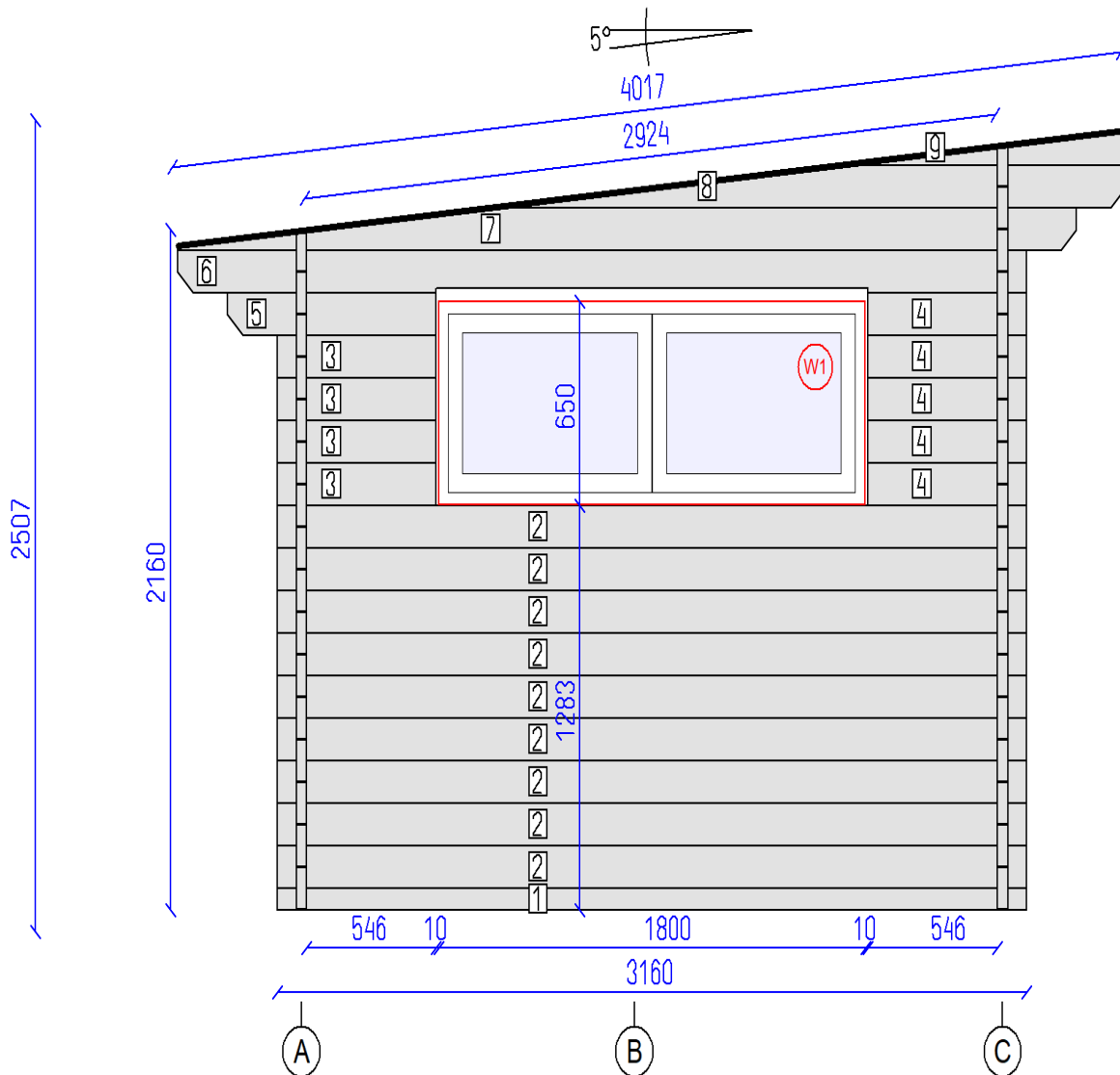


Leimholz benutzen wir beim Produzieren der Fenster und Türen.

Alle Fenster und Türen sind mit 24 mm Isolierverglasung ausgestattet.

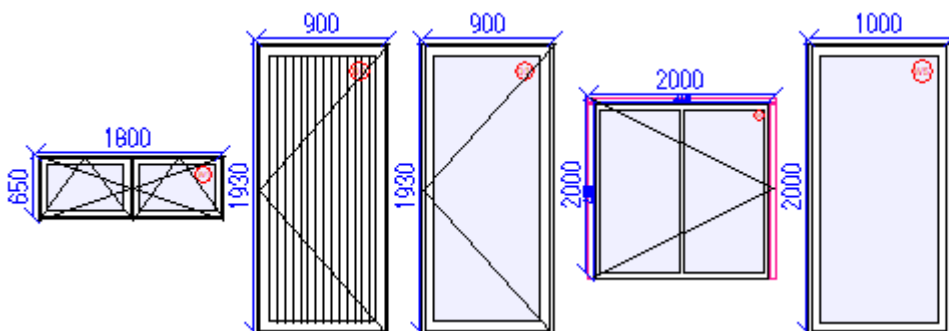
Nur imprägnierte Bodenbalken werden verwendet.





## Freizeithaus Granada

Abmessungen (Breite x Länge)	3160 x 5160 mm
Wandstärke	44 mm
Wandhöhe	2160 mm
Dachneigung (Grad + Firsthöhe)	5°, 2507 mm
Dachbretter	19 mm
Fussbodenbretter	19 mm
Dachbalken - Abmessungen und Menge	70 x 150 mm, 4 stk
Vordach	500 mm
Dachfläche	24.1 m <sup>2</sup>
Terassenlänge	--
Die Fläche der Aussenwände	33.18 m <sup>2</sup>
Die Fläche der Innenwände	40.92 m <sup>2</sup>
Fenster – und Türenqualität	Superior (4/10/4mm)
Fenster – und Türenabmessungen und Menge	1800x650, 900x1930(x2), 2000x2000, 1000x2000 mm



**€ . 5990,--**